

島根県高等学校PTA連合会

適用される割引率※  
約**34%**割引

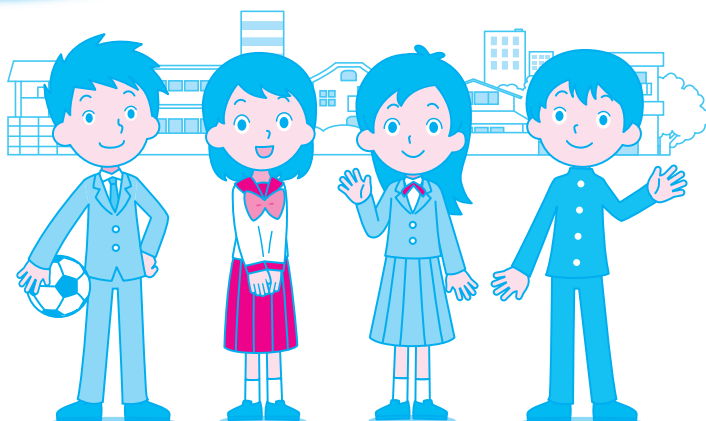
# 高校生総合保障制度

## ご案内 [こども総合保険]

学校の  
休みの日でも

大切なお子さまを補償期間(保険期間)中、**1日24時間補償します**

ただし、一部の補償は24時間補償ではありません。



### 自転車事故等による損害賠償責任も対応 個人賠償 無制限補償\*1

示談交渉サービス\*2付き! \*1国外で発生した事故は3億円が限度となります。  
\*2国内のみのサービスとなります。

小学5年男子児童の自転車衝突で母親に  
約**9,520万円**の賠償命令(神戸地裁判決)

### 扶養者の方が事故で万一の際に 育英費用を補償

高校3年間と大学等の合計で、  
約**935万円**の教育費がかかります!

出典:株式会社日本政策金融公庫「教育費負担の実態調査結果」(平成29年度)

### 簡単支払特急便

スピード対応 お電話一本で手続き完了

ケガによる入院・通院で10万円以下のご請求は、  
電話による事故報告のみで保険金をお支払いします。

プランによって補償項目が異なる場合がありますので、詳しくはプラン表をご確認ください。

※割引率について:このパンフレットで案内している保険商品の算出基準である保険料(加入者数20名未満の団体における保険料)に対する割合を示します。適用される割引率は前年度の加入者数、過去の損害率等に応じて決定します。次年度以降、割引率が変更となる場合がありますので予めご了承ください。

申込締切日	掛金口座振替日	補償(保険)期間
2019年 <b>3月31日(日)</b>	2019年 <b>6月27日(木)</b>	2019年 4月 1日 午前0時から 2020年 4月 1日 午後4時まで

\*上記の申込締切日までに加入依頼書兼預金口座振替依頼書にご記入の上、同封の提出用封筒に入れて入学予定者説明会時、学校(先生)に提出してください。

ご共有

この制度はPTAにご加入いただいている方のための保障制度です。  
PTA会員の方のみご加入いただけます。

制度に関するお問合せ先 有限会社 メイジ 高校生総合保障制度  
TEL: **0120-001-230** (通話料無料)  
受付時間: 9:00~17:00 (土、日、祝日、年末年始を除く)

# 守ってあげたい元気いっぱいの子どもたち こんな時、保障制度が役立ちます！

プランによって補償項目が異なります。詳しくはプラン表をご確認ください。

## 個人賠償責任補償 (補償内容①) 他人の車にキズをつけてしまった…



誤って、ご近所の車にキズをつけてしまったり、公園で遊んでいてお友達にケガを負わせてしまったり…。元気な子どもたちには思わぬ失敗がつきものです。そんな事故を補償します。

## 育英費用補償 (補償内容②) お父さんが交通事故で重度の後遺障害を負ってしまった…



扶養者が万一の事故で死亡や所定の重度後遺障害を負った際に、育英費用補償全額(一時金)をお支払いします。

## 傷害補償 (補償内容③) 階段で転んでしまった…



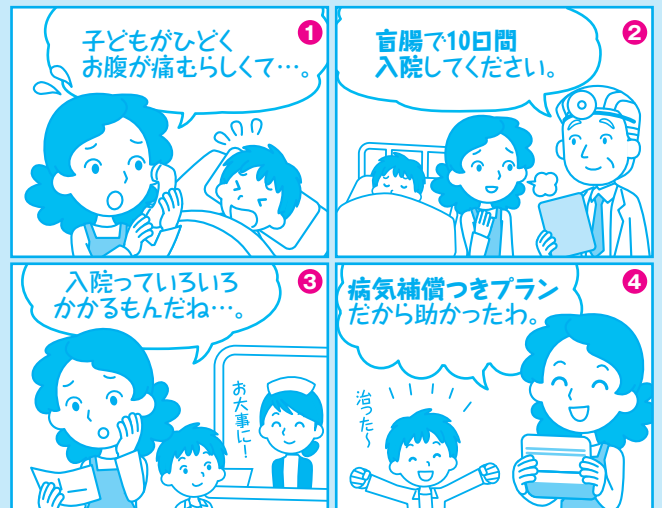
毎日の学校生活だけでなく、地域のクラブ活動や塾、習い事など子どもたちのライフスタイルも多様化しています。学校が休みの日も含めて24時間補償します。

## 学校管理下動産補償 (補償内容⑦) 授業中、メガネを壊してしまった…



学校に携行するさまざまな身の回り品が壊れた時の強い味方です。なかでも、メガネの破損事故が多く加入者の方々に喜ばれています。(ただし、自転車など一部対象外の物があります。)

## 病気の補償 (補償内容⑩) お子さまが突然の病気で入院…



お子さまの急な病気は、心配です。入院を伴うとさらに不安です。お子さまが病気で、入院された場合でもしっかり補償します。

## おすすめ

プラン名		Zプラン	Fプラン	Eプラン	Dプラン	
割引適用前の掛金		26,940円	18,570円	12,330円	8,410円	
1年分の掛金(一時払)		<b>17,500円</b>	<b>12,000円</b>	<b>8,000円</b>	<b>5,500円</b>	
こども総合保険	<b>1</b> 個人賠償責任補償 (1事故あたり支払限度額)	国内 <b>無制限</b> 国外 3億円	国内 1億円 国外 1億円	国内 5,000万円 国外 5,000万円	国内 3,000万円 国外 3,000万円	
	<b>2</b> 育英費用補償 (一時金)	<b>250万円</b>	200万円	150万円	80万円	
	<b>3</b> 傷害(ケガ)補償	死亡保険金	<b>120.3万円</b>	187.3万円	132.6万円	109.6万円
		後遺障害保険金 (障害の程度によって)	約4.8万円~120.3万円	約7.4万円~187.3万円	約5.3万円~132.6万円	約4.3万円~109.6万円
		後遺障害追加支払保険金 (障害の程度によって)	約9.6万円~240.6万円	約22.4万円~561.9万円	約5.3万円~132.6万円	約4.3万円~109.6万円
		入院保険金 日額(180日限度)	<b>5,000円</b>	5,000円	3,800円	3,000円
	手術保険金(1事故あたり1回) 手術の際の入院の有無によって 上記入院保険金(日額)の	入院中 <b>10倍</b> 入院中以外 <b>5倍</b>	入院中 10倍 入院中以外5倍	入院中 10倍 入院中以外5倍	入院中 10倍 入院中以外5倍	
	通院保険金 日額(90日限度)	<b>2,500円</b>	2,200円	1,500円	700円	
	<b>4</b> 熱中症補償 【補償範囲を拡大する特約】	■の項目が 補償対象となります	■の項目が 補償対象となります	■の項目が 補償対象となります	■の項目が 補償対象となります	
	<b>5</b> 細菌性食中毒補償 【補償範囲を拡大する特約】	●の項目が 補償対象となります	●の項目が 補償対象となります	●の項目が 補償対象となります	●の項目が 補償対象となります	
	<b>6</b> 傷害医療費用補償 (1事故あたり支払限度額)	<b>50万円</b>	補償されません	補償されません	補償されません	
<b>7</b> 学校管理下動産補償 (契約年度あたり支払限度額) (自己負担額1,000円)	<b>10万円</b>	5万円	5万円	5万円		
<b>8</b> 被害事故補償 (1事故あたり支払限度額)	<b>3,000万円</b>	2,000万円	1,000万円	500万円		
<b>9</b> 病気死亡見舞金 (葬祭費用)(支払限度額)	<b>100万円</b>	補償されません	補償されません	補償されません		
<b>10</b> 病気の補償	疾病入院医療保険金 日額(1泊2日以上入院)(60日限度)	<b>5,000円</b>	補償されません	補償されません	補償されません	
	疾病手術医療保険金 手術の際の入院の有無によって 疾病入院医療保険金(日額)の	入院中 <b>10倍</b> 入院中以外 <b>5倍</b>	補償されません	補償されません	補償されません	
	疾病入院療養一時金 60日以上入院が必要と診断された場合	<b>10万円</b>	補償されません	補償されません	補償されません	
<b>11</b> 地震・噴火・津波補償 【補償範囲を拡大する特約】	★の項目が 補償対象となります	補償されません	補償されません	補償されません		

※各【補償範囲を拡大する特約】の保険金額は、補償対象となる補償項目に記載の保険金額と同額となります。また、各プランの補償項目に「補償されません」と記載されている場合は補償対象となりません。

※各プランの保険金額、掛金(保険料)は、過去の実績等をもとに加入者5,000名以上10,000名未満の場合の団体割引を適用したものです。

(注)掛金には制度運営費300円が含まれます。

# 高校生総合保障制度 補償内容のご案内 (こども総合保険)

プランによってセットされている補償項目や保険金額が異なります。

ご加入プランを選ばれる際は、セットされている補償項目をプラン表でご確認ください。

▼下記 **お支払金額** は Z プランの場合です。

## 1 個人賠償責任補償

(示談交渉サービス付き)\*

ご家族全員が対象

おさまやそのご家族があやまって他人にケガをさせたり、他人の物をこわしたりして、法律上の損害賠償責任を負った場合に補償します。

※ 授業および部活動などの学校管理下における活動中やスポーツをしている間は、法律上の損害賠償責任が生じることが多く、補償の対象となることがあります。また自動車使用中(運転、ドアの開け閉め等を含みます。)やバイク運転中の事故は補償の対象となりません。

**支払例①** 帰宅途中、出会い頭に自転車同士で衝突。相手が転倒し頭蓋骨骨折、後遺障害が残った。

**お支払金額 17,463,000 円**

**支払例②** 自転車走行中に駐車していた車に接触し、車を傷つけてしまった。

**お支払金額 60,000 円**



\*示談交渉を行う場合は、被保険者および被害者の同意が必要です。国内のみのサービスとなります。

## 2 育英費用補償

扶養者の方が対象

扶養者の方がケガをし、事故の日から180日以内に死亡または所定の重度後遺障害を負った場合に補償します。

**支払例** 扶養者である父親が交通事故にあり、重度の後遺障害が残った。

**お支払金額 2,500,000 円**



## 3 傷害(ケガ)補償

ご加入のおさま本人が対象

授業中の事故・交通事故・レジャー中の事故など、さまざまな事故によりおさまがケガをした場合に補償します。補償の対象となる補償項目については、プラン表でご確認ください。

※ 急激・偶然・外来の事故によるケガに該当しない疲労骨折などは補償の対象になりません。詳しくは「用語のご説明」でご確認ください。

**支払例** 階段で転倒し、足首を捻挫。3日間通院した。

**お支払金額 7,500 円**



(傷害医療費用補償で治療費用等の実額を別途お支払いします。)

## 4 熱中症補償

ご加入のおさま本人が対象

おさまが日射または熱射によって熱中症を発病した場合に補償します。

**支払例** 課外活動中、熱中症で倒れ3日間入院し、退院後1日通院した。

補償の対象となる補償項目については、プラン表でご確認ください。

## 5 細菌性食中毒補償

ご加入のおさま本人が対象

おさまが摂取したものにより細菌性食中毒またはウイルス性食中毒を発病した場合に補償します。

**支払例** 細菌性食中毒になり、3日間入院し、退院後1日通院した。  
(傷害医療費用補償で治療費用等の実額を別途お支払いします。)

補償の対象となる補償項目については、プラン表でご確認ください。

## 6 傷害医療費用補償

ケガの治療費用補償

ご加入のおさま本人が対象

おさまがケガをして医師の治療を受けた場合に、実際に負担した治療費用、医師の指示による差額ベッド代や入退院時の交通費などを補償します。

※治療費用等の実額をお支払いします。

## 7 学校管理下動産補償

ご加入のおさま本人が対象

学校の授業・登下校中などに、おさまが携行している身の回り品に、破損・盗難・火災などの偶然な事故による損害が生じた場合、その損害額(修理費または時価額のいずれか低い金額)を補償します。

※自転車など一部補償対象外の物があります。「時価額」は「用語のご説明」でご確認ください。

## 8 被害事故補償

ご加入のおさま本人が対象

おさまが犯罪行為またはひき逃げ事故の被害者となり、死亡または所定の重度の後遺障害が生じた場合に補償します。

## 9 病気死亡見舞金 (葬祭費用)

ご加入のおさま本人が対象

おさまが補償期間中に病気を発病し、補償期間中または発病から180日以内に亡くなった場合に、実際に負担した葬祭費用を補償します。

※ 補償開始前に発病していた病気を原因とするものについては、補償の対象になりません。

## 10 病気の補償

ご加入のおさま本人が対象

おさまが補償期間中に病気を発病し治療を受けた場合に、次の保険金をお支払いします。

- 疾病入院医療保険金:1泊2日以上入院した場合に、入院日数に応じてお支払いします。
  - 疾病手術医療保険金:所定の手術を受けた場合に、お支払いします。
  - 疾病入院療養一時金:60日以上継続入院が必要と医師に診断された場合に、お支払いします。
- ※補償開始前の検診(入学前の健康診断等)で指摘された病気など、補償開始前に発病していた病気は補償の対象となりません。

## 11 地震・噴火・津波補償

ご加入のおさま本人および扶養者の方が対象

地震もしくは噴火またはこれらによる津波によってケガなどをした場合に補償します。

**支払例** 地震で自宅の塀が崩れ足を骨折。10日間入院し、退院後10日間通院した。  
(傷害医療費用補償で治療費用等の実額を別途お支払いします。)

補償の対象となる補償項目については、プラン表でご確認ください。

# 簡単支払特急便

ケガによる入院・通院で10万円以下のご請求は  
電話による事故報告のみで保険金をお支払いします



保険金請求時の面倒なお手続きは不要!!

お電話一本でスピーディーに保険金をお支払い

## 利用条件

- 傷害カスタマーセンターで補償内容と本人確認ができ、制度掛金振替口座へ保険金支払が可能な契約であること。
- 事故発生状況とケガの態様や程度および治療内容に整合性があり、お支払保険金が10万円以下であること。
- 報告人が親権者（ご両親）のいずれかで、治療終了後のご報告であること。
- ケガをされた日から3か月を超えたご請求、または年間を通じて4回目以降のご請求は、書類による手続きとなります。

## 受付時間

月～金曜日 9:00～17:00（土・日・祝日・年末年始を除く）

## 受付ダイヤル

ご利用方法と受付電話番号は、後日送付する加入者証でご案内します。

B-180504 2020-11

事故の場合は…24時間の受付体制だから安心です

夜間や土日を問わず、専門スタッフが事故の受付対応を行います

## 事故対応専門ダイヤル

スクール事故受付ダイヤル  
(24時間受付)

## インターネットによる事故受付

通話料  
無料

0120-300-399

URL

<https://www.aig.co.jp/sonpo>

## 加入者サービスのご案内

### ハロー健康相談24

ご加入のお子さまとご家族対象

経験豊かな医師、保健師、看護師などの相談スタッフが、健康・医療・ストレスに関して電話でアドバイスします。医療機関に関する情報も提供します。

受付時間 24時間年中無休

たとえばこんな時、お気軽にご相談ください。相談例



● 深夜でも診てもらえる病院が近くにありますか？



● 公園で足首をひねり、夜になって腫れがひどくなってきたのですが…



● 火傷の応急手当はどうしたらいいのですか？



### セカンドオピニオンアレンジサービス

ご加入のお子さまのみ対象

受付時間

各専門分野の総合相談医\*が、お子さまの病状・症状のご相談をお受けします。

月～土曜日 9:00～18:00  
(日・祝日・12/31～1/3を除く)

たとえばこんな時に

相談例

- 病状・症状にあった専門医に相談したい。
- 手術することになったが、他に選択肢はないの？
- 高度な治療が必要らしい。どうしたらいいの？

## セカンドオピニオンの提供

より良い医療を選択するため総合相談医\*から現在の診断に対する見解や今後の治療方針、方法などについての意見を提供します。

## 優秀専門臨床医\*の紹介

セカンドオピニオンの結果、より高度な専門性が必要と総合相談医\*が判断した場合には優秀専門臨床医\*を紹介します。

\*日常的に見られる病状で、治療にあたり専門性を必要としない傷病のご相談はお受けできません。（\*ティーベック株式会社の用語定義によります。）また、地域や内容によりご希望に沿えない場合があります。

### メンタルケアカウンセリングサービス

ご加入のお子さまと保護者(\*)対象

受付時間

心理カウンセラーによる面談カウンセリングを年間3回まで提供します。

月～金曜日 9:00～17:00  
(土・日・祝日・12/31～1/3を除く)

(\*)保護者の方の面談カウンセリングについては、ご加入のお子さまの子育てによるものに限ります。

たとえばこんな時に

相談例

- 理由もないのに突然不安で胸がドキドキする。
- ゆううつで気分がすげれない。
- 夜眠れない。夜中や早朝に目が覚めてしまう。

## 心理カウンセラーによる面談

完全予約制で、心理カウンセラーによる面談カウンセリングを実施します。

## 医療機関のご案内

カウンセリング後、必要に応じて医療機関をご案内します。

※受付電話番号は後日送付する加入者証でご案内します。加入者証が届くまでは、03-3839-1687（サービス利用方法24時間テープ案内）にご連絡ください。

※ご利用者の状況または相談内容により、相談の制限・停止をさせていただく場合があります。

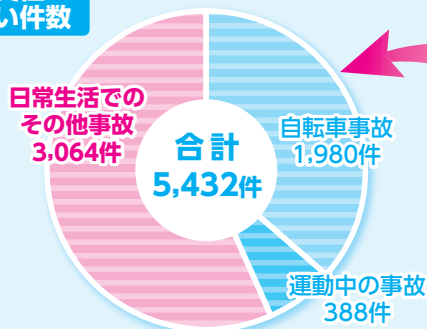
※ご相談内容などにより、ご要望に添えない場合があります。ご利用の際にはお電話でご確認ください。

※当サービスは、補償期間（保険期間）中、AIG損害保険株式会社がティーベック株式会社に委託してご提供します。なお、予告なく変更・中止される場合があります。 B-152084 2019-10

# 1年間にこれだけの 保険金支払い件数がありました

小学生・中学生・高校生向け「総合保障制度」の2017年4月～2018年3月支払実績です。  
※こちらは全国の保険金支払い実績です。保障制度によっては、セットしていない補償もあります。

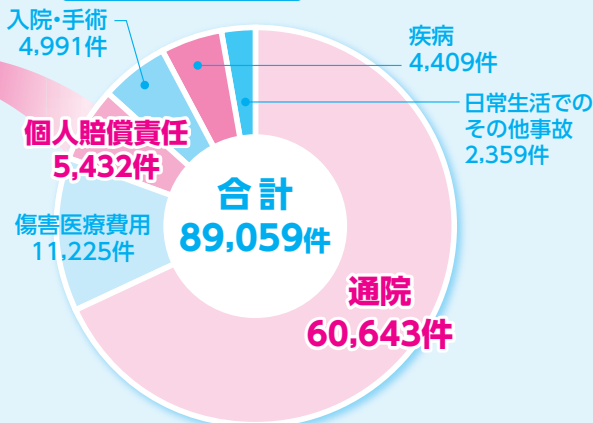
## 個人賠償責任 保険金支払い件数



個人賠償責任補償では、自転車事故よりも日常生活で発生する事故件数が多いです。

## 保険金支払い件数の 第1位はケガの通院(全体の約68.1%)に よるものです。

## 保険金支払い件数



## 加入者証のご案内

加入者証到着予定 **6月中旬頃**

当制度は団体契約のため、加入者証は最終加入者が確定後、加入依頼者の方宛にお届けします。加入者証到着までは加入依頼書のお客さま控(3枚目)が当契約の証となりますので、大切に保管してください。なお、加入者証到着以前でも補償開始日より補償は開始されています。

### ●個人情報の取扱いについて

契約者である団体は、加入依頼書に記載された個人情報をこの保険の引受保険会社に提供します。また、制度の運営・管理のため、被保険者が所属する学校などに提供する場合があります。引受保険会社における個人情報の取扱いにつきましては、重要事項説明書にてご確認ください。

次の場合、ただちに取扱代理店・扱者または引受保険会社へご連絡ください。

1. 補償期間(保険期間)中にこの保険の対象となる事故などにあわれた場合は、事故の日から30日以内にご連絡ください。その後の手続きについてご案内します。
2. 後日お届けする加入者証の記載内容に変更があった場合(住所変更・転校・転園など)は必ずご連絡ください。住所変更のご連絡をいただけない場合、重要なお知らせがお届けできなくなることがあります。
3. 当制度は団体の構成員(会員)を対象としており、転校・転園などにより団体の構成員(会員)でなくなる場合は、脱退等の手続きが必要となるため必ずご連絡ください。

- インターネットによる事故受付も行ってまいります。詳しくは引受保険会社ホームページをご覧ください。
- このパンフレットは保障制度(保険)の概要をご説明したものです。詳細につきましては取扱代理店・扱者または引受保険会社にお問い合わせください。

### 【更新について】

本制度は1年ごとの自動更新となり、毎年更新案内にてお知らせしております。また加入者数による団体割引等を適用しておりますので、加入者数の増減や保険金支払実績等に応じて割引率が変わり、補償金額(保険金額)・掛金(保険料)が変わる場合がございます。変更後の補償金額(保険金額)・掛金(保険料)は更新案内にてご案内いたします。

### ●団体契約者: 島根県高等学校PTA連合会

- 以下の補償をご契約されているお客さまで、別の保険契約にてこれらと同種の補償をセットされている場合には、補償が重複する場合があります。補償が重複している場合、補償の対象となる事故について、どちらの保険契約からでも補償されますが、いずれか一方の保険契約からは保険金の一部または全部が支払われない場合があります。ご契約前に、補償内容の差異や保険金額等をご確認のうえ、補償プランをご検討ください。なお、パンフレットに記載の各プラン(特約の組み合わせ)の内容を変更(一部の特約の追加・削除)してのご契約はできませんので、ご了承ください。  
【個人賠償責任補償・携行品損害補償・育児費用補償 等】
- 引受保険会社の損害保険募集人は保険契約の締結の代理権を有しています。
- 次の職業に継続的に従事している生徒・学生の方で、ご加入を検討されている場合は、事前に取扱代理店・扱者まで必ずご連絡ください。  
「自動車運転者」「建設作業員」「農林漁業作業員」「採鉱・採石作業員」「木・竹・草・つる製品製造作業員」
- 共同保険契約の場合には、「共同保険に関する特約」が自動的にセットされます。

ご加入いただく  
皆様へ

補償概要および重要事項説明書(「契約概要」・「注意喚起情報」など)には、ご契約にあたっての重要な事項が記載されていますので、事前に必ずご一読ください。特に、皆様にとって不利益な情報(「保険金をお支払いできない主な場合」など)が記載されている部分については、その内容をご確認ください。なお、この保障制度に関するお問い合わせは、取扱代理店・扱者または引受保険会社までご連絡ください。また、申込締切日後のお申込方法は、取扱代理店・扱者までお問い合わせください。

## 制度に関するお問合せ先

取扱代理店・扱者

### 有限会社 メイジ

〒690-0015 島根県松江市上乃木4-33-13

TEL 0120-001-230 (通話料無料)

受付時間:9:00~17:00 土、日、祝日、年末年始を除く

## 制度引受保険会社

【幹事会社】

### AIG損害保険株式会社 松江支店

<https://www.aig.co.jp/sonpo>

〒690-0006 島根県松江市伊勢宮町519-1 松江大同生命ビル6F

TEL:0852-26-2781 FAX:0852-26-2776

受付時間 9:00~17:00 土、日、祝日、年末年始を除く

【非幹事会社】 東京海上日動火災保険株式会社 山陰中央支社

各社の引受割合につきましてはお問い合わせください。